

انفاذ
Infath



للمزادات
Hawyia Auctions

هوية

تاريخ المزاد
من 22 يونيو 2026 م
إلى 28 يونيو 2026 م

مزاد
أعالي الرياض



إنفاذ Infath

مركز الإسناد والتصفية - إنفاذ

مركز الإسناد والتصفية "إنفاذ" مركز حكومي؛ يختص بالإشراف على أعمال التصفية والبيع للأصول الثابتة والمنقولة والتي تُسند إليه من قبل الجهات القضائية والحكومية كتصفية الشركات والشركات والصناديق والمساهمات، وذلك من خلال إسنادها إلى الجهات المتخصصة فنيًا والإشراف على أعمالها؛ للإسهام في تسريع عملية استيفاء الحقوق.

920000100



www.infath.gov.sa



infath_sa
infathauctions





شركة هوية للمزادات

شركة هوية للمزادات، شركة متخصصة بالتسويق العقاري وإقامة المزادات العقارية، تقدم خدماتها بشكل محترف ونوعي وباستخدام أحدث التقنيات والأدوات التسويقية الفعّالة بإدارة وإشراف نخبة من المختصين الخبراء ذوي الكفاءة العالية، حيث تسعى إلى تقديم كل ما هو جديد ونوعي في عالم التسويق العقاري والمزادات، واستطاعت تحقيق قصص نجاح متعددة لتصبح رقمًا صعبًا في عالم الشركات العقارية والتسويق العقاري في المملكة.

055 823 7036



hawyia.sa



@hawyia_co



مزاو أعالى الرىاض



تعلن شركة هوية للمزادات عن البيع بالمزاد العلنى
الإلكترونى و بإشراف من مركز الإسناد والتصفية
"إنفاذ".

بداية المزاد

الاثنين 22 يونيو 2026 م 

01:00 ظهراً 

نهاية المزاد

الأحد 28 يونيو 2026 م 

من الساعة 04:30 مساءً - 05:00 مساءً 

منصة سومتك 

بيان العقارات

مبلغ الذول	رقم طلب التنفيذ	رقم الطك	رقم القطعة	رقم المخطط	المساحة م ²	الحي	المدينة	نوع العقار
3,000,000	-	618709002037	11	3471	59942.79	العارض	الرياض	أرض
2,000,000	-	318710000441	11	3471	44,284.16	العارض	الرياض	أرض

01

02



2026/06/28 4:30 مساءً

تفلق المزايمة
على العقار

01

وصف العقار

أرض خام بواجهة طولية مباشرة على طريق جبل السودة

شمالاً ملك جار قطعة رقم 9
جنوباً شارع عرض 60م
شرقاً ملك جار قطعة رقم 10
غرباً ملك جار

الحدود

59,942.79
سكني
العارض
3,000,000 ريال

المساحة م²
الاستخدام
الحي
مبلغ الدخول

أرض
رقم الطك 618709002037
رقم المخطط 3471
رقم القطعة 11

النوع
رقم الطك
رقم المخطط
رقم القطعة

معلومات إضافية

*يوجد اختلاف بين الطك والطبيعية وهي مبيئة في الرفع المساحي
*العقار عبارة عن أرض خام غير مطورة مسورة بشبك حديدي

شمالاً 384.29 م شرقاً 153.13 م
جنوباً 398.6 م غرباً 153.76 م

الأطوال

الرفع المساحي

صور إضافية

أضف هنا للوصول للرباط



المعالم المحيطة

- طريق الملك فهد
1.14 كم
- طريق الملك عبدالعزيز
1.20 كم
- نادي الرياض للقولف
2 كم
- واجهة الخزام
5 كم
- طريق أبو بكر الصديق
3 كم
- طريق الملك خالد
6 كم
- جامعة اليمامة
7 كم
- مطار الملك خالد الدولي
10 كم
- طريق الملك سلمان
12 كم
- إكسبو الرياض
13 كم



5:00 مساءً



2026/06/28

تفلق المزايمة
على العقار

02

وصف العقار

أرض خام بواجهة طولية مباشرة على طريق جبل السودة

شمالاً أرض الغير القطعة رقم 1/ب ملك جار
جنوباً شارع عرض 60م
شرقاً ملك جار
غرباً أرض الغير القطعة رقم 1/ب ملك جار

الحدود

44,284.16
سكني
العارض
2,000,000 ريال

المساحة م²
الاستخدام
الحي
مبلغ الدخول

أرض
318710000441
3471
11

النوع
رقم الطك
رقم المخطط
رقم القطعة

معلومات إضافية

*يوجد اختلاف بين الطك والطبيعية وهي مبينة في الرفع المساحي
*العقار عبارة عن أرض خام غير مطورة مسورة بشبك حديدي

الأطوال

شمالاً 300.41 م شرقاً 151.46 م
جنوباً 286.76 م غرباً 150.84 م

الرفع المساحي

صور إضافية

أضف هنا للوصول للرباط



المعالم المحيطة

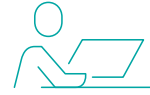
- طريق الملك فهد
1.14 كم
- طريق الملك عبد العزيز
1.20 كم
- نادي الرياض للقولف
2 كم
- واجهة الخزام
5 كم
- طريق أبو بكر الصديق
3 كم
- طريق الملك خالد
6 كم
- جامعة اليمامة
7 كم
- مطار الملك خالد الدولي
10 كم
- طريق الملك سلمان
12 كم
- إكسبو الرياض
13 كم

شروط الدخول بالمزاد

- التسجيل في منصة المزاد الإلكتروني.
- سداد مبلغ المشاركة بالقيمة المحددة لكل أصل عن طريق منصة المزاد الإلكتروني ويعتبر المبلغ جزءًا من الثمن لمن يرسو عليه المزاد ولا يحق له استرداده، وفي حالة رسو المزاد يتم سداد بقية المبلغ فور صدور فاتورة السداد وذلك خلال مدة التحصيل المعتمدة.
- عند رسو المزاد على المشتري، يتم سداد المبلغ شاملًا قيمة السعي فورًا، وفي حال تعذر السداد خلال ثلاثة أيام عمل من تاريخ صدور محضر الترسية فيعاد البيع على حساب المشتري المتخلف عن السداد، ويتحمل المشتري المتخلف تكاليف إعادة البيع على حسابه وللمركز الحق في تمديد الفترة من ثلاثة أيام إلى عشرة أيام إذا دعت الحاجة.
- المعاينة للأصل خلال فترة الإعلان.
- يسقط خيار المجلس حال رسو المزاد.
- يلتزم من يرسو عليه المزاد بسداد مبلغ السعي 2.5% من ثمن البيع شاملًا لضريبة القيمة المضافة.
- يلتزم المشتري بسداد ضريبة التصرفات العقارية بقيمة 5% من ثمن البيع وذلك خلال فترة التحصيل المحددة أعلاه.
- تم الإعلان بناءً على البيانات والمواصفات الواردة في وثيقة العقار ولا يتحمل المركز أدنى مسؤولية عن أي اختلاف في العقار على أرض الواقع عما هو مدون في الوثيقة.
- يتم البيع والإفراغ وفقًا لقواعد مركز الإسناد والتصفية "إنفاذ"

خطوات المشاركة في المزاد الإلكتروني

1



تسجيل الدخول في
المنصة الإلكترونية

2



إستعراض المزادات

3



سداد قيمة المشاركة في
المزاد (قابلة للإسترداد)

4



إختيار مزاد أعالي الرياض
والدخول للمشاركة

5



الفوز بالمزاد



امسح للدخول على
المنصة الإلكترونية

يقام المزاد

بداية المزاد

الاثنين 22 يونيو 2026 م



01:00 ظهراً



نهاية المزاد

الأحد 28 يونيو 2026 م



من الساعة 04:30 مساءً



حتى الساعة 05:00 مساءً

رسومتك
SOUMTËCH

للتواصل والاستفسار

055 823 7036



055 824 2549

